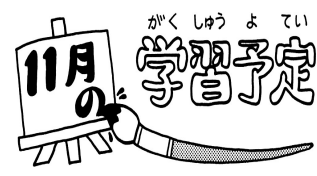


チャレンジジャー

いよいよ11月。2学期も後半を迎えました。日頃からのご協力ありがとうございます。先日の「にじいろコンサート」では、大勢の保護者の皆様の前で、素敵な合唱を披露することができました。今月も、ぼんぼこまつりや校外学習（県立博物館）など、まだまだ楽しい催しが続きます。これからも充実した生活が送れるよう、指導にあたってまいりたいと思います。引き続きご協力を、どうぞよろしくお願いいたします。

11月の行事予定

	月	火	水	木	金	土
A週		1 講話朝会	2 GSタイム SC,SSW来校日	3 文化の日	4 フレッシュタイム	5 学校公開日 特別日課③ 11:30下校 (月曜日課) ぼんぼこまつり
B週	7 ベルマーク週間(～11/11)	8基礎学カタイム SSW来校日	9 G.S タイム 教育相談日	10 学級の時間	11 GSタイム	12
A週	14 県民の日 なかよし相談週間 28日まで	15 学級の時間	16 学級の時間 SC,SSW来校日	17 特別日課③ 給食あり 12:00下校	18 学級の時間 校外学習 (県立博物館)	19
B週	21 学級の時間 集金日	22 学級の時間	23 勤労感謝の日	24 学級の時間	25学級の時間 SSW来校日	26
A週	28	29 講話朝会 SSW 来校	30 G.Sタイム			

	国語	算数
	○へんとつくりを知らう ○モチモチの木	○小数 ○重さのたんいとはかり方
社会	理科	音楽
○事こや事けんをふせぐ	○太陽の光をしらべよう ○音を出して調べよう	○はくの流れにのってを楽しもう
図工	体育	道徳
○でこぼこさん大集合 ○のこぎりひてザク、ザク、ザク	○鉄棒 ○一輪車・竹馬	○わけへだてなく ○こころざしをもって

☆校外学習について

11月18日(金)の午前中に校外学習があります。今回は県立博物館に行き、昔の暮らしについて学習します。移動は、徒歩になります。通学班で登校して8:25にはピロティで集合・整列します。下校時は、月曜セットを入れる手提げに荷物を入れて持ち帰ります。そのため、当日は水筒、ハンカチ、ティッシュを持って登校してください。(しおりは、後日配布します。)

☆図工『のこぎりひいてザク、ザク、ザク』について

図工では、木工用ボンドを使用しますので、11月下旬ごろまでにご用意ください。木工用ボンドは速乾タイプがおすすめです。よろしくお願ひします。

☆体育の授業について

寒い日が増えてきました。体育着の上には、トレーナーやジャージを着てもかまいません。普段着とは別に、体育の授業用として持たせてください。危険防止のため、ファスナーやフード・ボタンなどがついていない物をお願いします。(記名をお願いします)また、膝より上にくる靴下やタイツ、レギンスなどははかないようにご家庭でもご指導ください。(ヒートテックは、運動していると熱がこもるので半袖であっても運動には不向きです。)

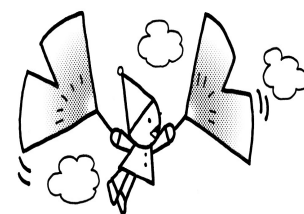
☆学校公開について

授業公開 **A**グループ(奇数) 2校時 **B**グループ(偶数) 3校時
9:35~10:20 10:30~11:15

参観場所、教科等の詳細については、学校から配布される手紙を確認してください。午後からは「ぼんぼこまつり」となっています。

集金のお知らせ

集金日 11月21日(月) 集金額 731円



・書きぞめ手本	30円
・書きぞめ用画仙紙	210円
・書きぞめ用吸い取り紙	31円
・版画用紙	60円
・学年費	400円
合計	731円