

# たんぽぽ



さいたま市立東大成小学校  
たんぽぽ学級だより NO.1  
令和5年 4月10日(月)

## ご進級おめでとうございます。

本日より令和5年度がスタートしました。

本年度は、新しい仲間を4名迎え、1組3名、2組5名、計8名でスタートします。教職員一同、お子様の成長の支援を精一杯していきますので、本年度も御支援・御協力よろしくお願いいたします。

1組 みやじま あさと  
宮島 安里

今年度から新採用で東大成小学校に赴任しました。

たんぽぽ学級のみんなで楽しい学級にいきましょう。

2組 かくさか のりこ  
角坂 典子

今年もたんぽぽ学級の子ども達と一緒に過ごすこと

ができて嬉しいです。元気に過ごしましょう。

## ★お知らせとお願い

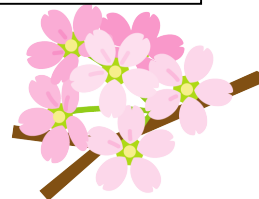
### ○提出物について

明日提出予定のものです。

- ・緊急引渡し名簿
- ・児童家庭票
- ・緊急連絡票
- ・保健調査票
- ・運動器脊柱側弯調査票
- ・心臓検診調査票（4年のみ）

### ○新しい教科書について

新しい教科書を配付しました。落丁・乱丁、冊数を確認し、名前を記入して登校日に持たせてください。ノートは学校で購入します。



### ○持ち物について

名札（新しい学年）や帽子、上履きなどは・名前がはっきりとわかるよう記入をお願いします。個人の持ち物にも同様に、必ず名前を記入して持たせてください。

交流バッグの準備をお願いいたします。バッグについては、教科ごとに御準備ください。

- ・交流の教科数+音楽バッグ（使いまわすことはやめてください。）
- （例）交流教科が理科、社会、音楽の場合…2つ（理科学、社会用）+1つ（音楽バッグ）

### ○行事予定について

今年度の行事については、年間行事予定等にて確認をお願いいたします。

（学年だよりや週案などでもお伝えします。）

## ★集金日のお知らせ

4月の集金日は

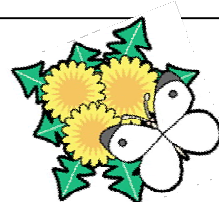
**4月26日(水)**

の予定です。

詳細は個別に連絡いたします。

## ★個人面談のお願い

4月中旬～5月初旬にかけて個人面談を行います。  
詳しい日程について希望用紙を配付いたします。



# 4月の行事予定・下校時刻

日	曜日	学校行事	下校時刻				
		月:読書 火:朝会 水:学力・体力向上 木/金:GS	1年	2年	3年	4年	5年
1	土						
2	日						
3	月						
4	火						
5	水						
6	木						
7	金						
8	土						
9	日						
10	月	始業式 特別日課3時間 入学式	11:30	11:30	11:30	11:30	11:30
11	火	特別日課3時間	11:30	11:30	11:30	11:30	11:30
12	水	給食開始(2~6年) 普通日課4時間 1年生普通日課3時間(~18日)	11:55	13:40	13:40	13:40	13:40
13	木		11:55	14:40	14:40	14:40	15:30
14	金		11:55	14:40	14:40	14:40	14:40
15	土						
16	日						
17	月	発育測定	11:55	14:40	14:40	14:40	14:40
18	火		11:55	15:30	15:30	15:30	15:30
19	水	1年生を迎える会 委員会① 給食開始(1年) 1年生普通日課4時間(~28日)	13:40	14:40	14:40	14:40	15:30
20	木	尿検査	13:35	14:40	15:30	15:30	15:30
21	金	聴力検査	13:35	14:40	14:40	15:30	15:30
22	土	土曜日授業 引渡し訓練(特別日課3時間)	11:30	11:30	11:30	11:30	11:30
23	日						
24	月	一斉下校	14:40	14:40	14:40	14:40	14:40
25	火		13:35	15:30	15:30	15:30	15:30
26	水	クラブ①	13:35	14:40	14:40	15:30	15:30
27	木	授業参観(5時間目) 懇談会(6時間目)	14:40	14:40	15:30	15:30	15:30
28	金	普通日課5時間 離任式	13:35	14:40	14:40	14:40	14:40
29	土	昭和の日					
30	日						

※22日の引き渡し訓練については後日お手紙が出ますので御確認ください。

※非常時等、急な下校時刻の変更がある場合があります。

その際には、学校安心メール等で連絡いたします。

