

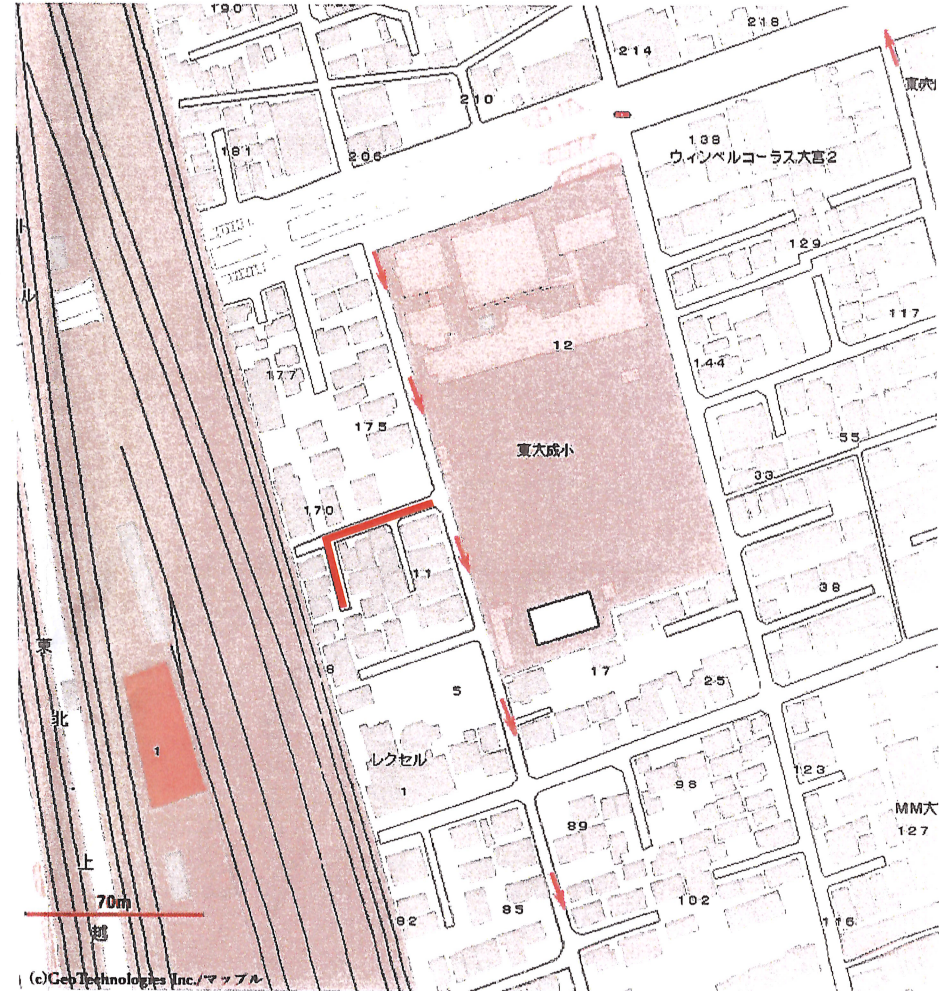
ガス工事についてのお願い

この度、貴宅ご付近の道路においてガス工事を行うこととなりました。
 本工事の際に出ます騒音や振動、又通行への影響がある場合もございますが、細心の注意を払って行いますので、
 なにとぞ、ご家族の皆様ともどもご理解を賜りますようお願い申し上げます。



工事場所位置図

当地図は道路形態及び家屋等に誤りがあるかも知れませんが、ご容赦下さい



工事内容	ガス管（新設・ 取替 ・修理）工事
工事場所	自) さいたま市北区東大成町2丁目317番地 至) さいたま市北区東大成町2丁目237番地
予定工期	2026年6月24日 ～ 2026年7月31日 の内 4日程度
予定時間	昼間作業 9:00 ～ 17:00
工事跡の舗装について	1. 工事終了後、仮の舗装を致します。 2. 行政/道路管理者の検査を受けた後、本舗装を致します。 3. 本舗装工事前には改めてお知らせ致します。
ガスのご利用について	通常どおりご利用になれますが、一時的にガスを止めさせていただく必要がある場合は、別途お願いにお伺い致します。
歩行者の通行について	ご不便をお掛けいたしますが通行可能です。
車両の通行について	車両通行止めにて施工を行いますので迂回にご協力ください。
駐車場の出入について	工事車両等で支障となる場合は、お声掛け下さい。
天候による順延について	雨天等により、順延することもございます。



■ 工事の内容に関するお問い合わせ・ご質問は、下記までお願い致します。	
工事発注者	東京ガスネットワーク(株) ※ 埼玉導管ネットワークセンター 工事グループ
お問合せ先	東京ガスネットワーク指定工事会社 : (株) カンドー 東部・北部営業所 電話 : 048-711-7384 担当 中島 ・ 織田
お問合せ受付時間	8:30 ～ 18:00 山中
お問合せ工事番号	413 - 534044A 01
・工事の施工状況によっては、上記内容について変更させていただく場合がございますので、 あらかじめご了承下さい ※東京ガスネットワーク株式会社は、ガス導管事業等を会社分割により東京ガス株式会社から承継し、 ガス導管事業会社として2022年4月1日より事業を開始しております。	

新しく都市ガスをご利用する場合の都市ガス工事のお見積りは無料です。

プロパンガスから都市ガスに変更した場合の料金比較シミュレーションやお見積りのお申込みは、
 下記URLまたはQRコードからWEBサイトでご確認いただけます。

<https://www.tokyo-gas.co.jp/network/chg/tlt/index.html>

2017年4月ガス小売全面自由化に伴い、さまざまな都市ガス会社から自由に選べるようになりました。



工事箇所