

To the next To the 一番上!



第4学年 学年だより
R6. 9. 30 No. 7

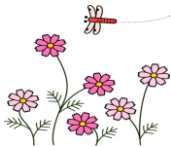
てっぺん目指すぞ!

今年はお〇〇の秋!

朝夕は涼しくなり秋らしさが感じられるようになってきました。

9月は校外学習がありましたが、子どもたちは社会科の学習をするだけでなく、集団行動を通して、ルールを守ることや協力することの大切さについても学習し、実りあるものとなりました。自分から進んで様々な方に挨拶をする姿、自分たちで考えたバスレクを行う姿、目を輝かせながら見学をする姿はとても印象的でした。

さて、秋は「スポーツの秋」や「芸術の秋」などと言われるように、活動するには一番よい季節です。御家庭でも、できる範囲の中で「今年はお〇〇の秋」にしようとお子様と話し合ってみるのもよいのではないのでしょうか。学校でも様々なことに挑戦し、実りある2学期となるよう努めてまいりますので、御支援御協力のほどよろしくお願いいたします。



10月の行事予定



クラブ活動：2日、16日、30日

8日（火）校外学習集金日

9日（水）普通日課5時間（14：45下校）

11日（金）特別日課3時間、給食なし（11：30下校）

23日（水）クラブなし6時間

26日（土）土曜授業公開（にじいろコンサート）、特別日課3時間（11：30下校）

29日（火）普通日課5時間（14：45下校）

31日（木）歯科健診



- | | |
|----|---|
| 国語 | <ul style="list-style-type: none">・一つの花・修飾語・作ろう!「ショートショート」・「月」のつく言葉・つながる ひろがる |
| 社会 | <ul style="list-style-type: none">・埼玉県で受けつがれてきたもの・井沢弥惣兵衛と見沼の開発 |
| 算数 | <ul style="list-style-type: none">・倍の見方・がい数の表し方と使い方・計算のきまり |
| 理科 | <ul style="list-style-type: none">・自然の中の水のすがた・すすしくなると |

- | | |
|-----|---|
| 音楽 | <ul style="list-style-type: none">・曲に合った歌い方を工夫しよう |
| 図工 | <ul style="list-style-type: none">・ほって表す不思議な花 |
| 体育 | <ul style="list-style-type: none">・高跳び・4分間走 |
| 道徳 | <ul style="list-style-type: none">・正直でいることの大切さ・自分のよさをのびす・友達を大切に |
| 総合 | <ul style="list-style-type: none">・ごみプロジェクト |
| G・S | <ul style="list-style-type: none">・自分の名前をアルファベットで表そう |

お知らせとお願い

☆月の観察について☆

理科の学習では、月や星の学習を行ってまいりました。先月は、星や月の観察において、保護者の方々にも御協力いただきありがとうございました。

今月もぜひ夜空を見上げて満月、半月の観察に御協力いただくとありがたいです。

☆体育（4分間走）について☆

10月の体育の学習内容に4分間走があります。そのため、朝の健康状態について十分留意していただきますようお願いいたします。

☆赤い羽根共同募金について☆

赤い羽根共同募金の期間が10月21日（月）～25日（金）となっております。

集金のお知らせ



10月の生活目標

「進んで体をきたえよう」

学年目標

**「友達とはげまし合って、
課題の運動ができる」**



社会科見学の旅行費用を集金いたしますので、よろしく申し上げます（参加児童のみの集金です）。

- ・貸切バス代（122,650円×2台）
- ・有料道路代（6,860円×2台）
- ・和紙体験（500円）
- ・保険料（90円）
- ・企画料（100円）
- ・写真代（53円）

※詳しい明細は後日配布する会計報告でお伝えします。

1人当たり 4,243円

集金日 10月8日(火)までの入金

をお願いします。