

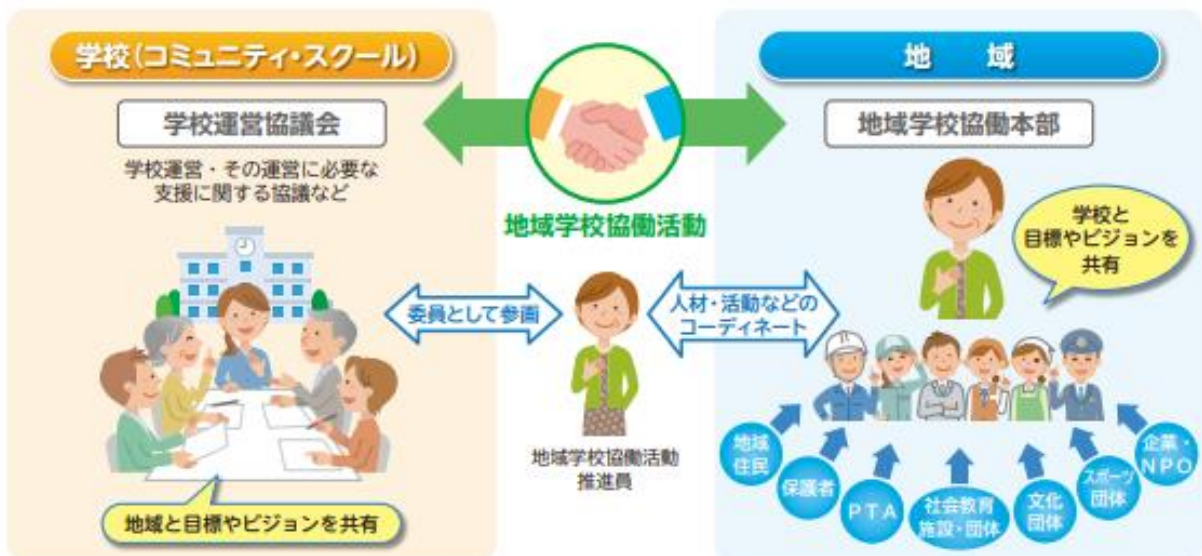
## 1 7月上旬、第1回 スクールサポートネットワーク（地域学校協働本部）会議開催

### (1) 地域全体で子どもたちの学びや成長を支えている活動内容について

①	PTAは、校庭の美化作業やスタディステーションの活用を推進しています。
②	交通指導員の方や「子ども110番の家」の設置者、防犯ボランティアの方は、登下校時の立哨や見守りを通して子どもたちの安全・安心を守ってくれています。
③	昨年度、図書ボランティアは、授業前活動などで子どもたちに読み聞かせを行いました。
④	青少年育成さいたま市民会議植竹地区会では、昨年度和太鼓の発表を行いました。
⑤	チャレンジスクール「とちの木」は、子どもたちと月曜日放課後と土曜日に活動を行います。
⑥	植竹地区社会福祉協議会では、1年生が地域ボランティアに昔遊びを教えてもらいました。
⑦	植竹公民館主催の文化祭では、子どもたちの作品を地域に公開し、喜んでいただいています。
⑧	東大成町商工会親和会や各自治会は、2年生の町たんけんてで商店会及び各自治会を訪問して、商店の利用方法や地域の様子と自分の生活との関わりに気付く体験学習を行いました。

### (2) 令和5年度のスクールサポートネットワークの活動について

- ① スクールサポートネットワークと学校運営会議が一体となって活動を推進することで、児童の健全育成に結び付ける。
- ② スクールサポートネットワークの地域学校協働活動として行い、その結果をスクールサポートネットワーク及び学校運営協議会の双方で評価し高め合う存在として連携・協働する。



出典：「これからの学校と地域コミュニティ・スクールと地域学校協働活動（文部科学省）」

## 2 チャレンジスクールでの子どもたちと地域のチャレンジボランティアとの関わり

### (1) 月曜日と土曜日のチャレンジスクールの様子



🗨️ 今日は割り箸鉄砲をつくります！！



🏯 土曜チャレンジはサムライ合戦！！



⚽ サッカーボランティアさんの指導があります。



🏸 ファミリーバドミントンもやります。

### 3 下校時、正門・2丁目通学路の防犯ボランティアの立哨指導と見守り

1



☔ 梅雨時には、雨具が必需品です。



☔ 防犯ボランティアさんに挨拶しています。

📖 東大成小学校ホームページには、カラーで掲載しています。「地域と共に」をクリックしてください。