

10月号

学校教育目標 ゆたかな子 たくましい子 かしこい子



# 学校だより

さいたま市立東大成小学校

平成30年10月1日

ホームページ:<http://higashionari-e.saitama-city.ed.jp>

Tel 663-3210 Fax 663-9883

## ほっと一息、本と一息

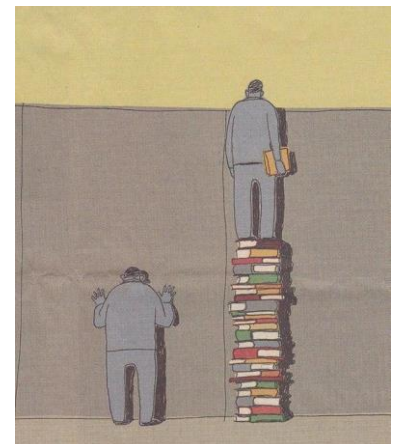
校長 島田 彰

『暑さ寒さも彼岸まで』と言われますが、ここのところ朝晩過ごしやすくなり秋の気配を感じられるようになりました。関東地方では8月下旬から10月上旬までが秋雨のシーズンですが、9月下旬から10月上旬にかけては特に雨の多くなる時期です。今年の夏の異常な暑さから、気温も降水量もやっと平年並みとなってきたようで、少しほっとしています。校舎の中央階段を上がった2階の踊り場に、1学年の先生が持ってきてくれたスズムシが美しい音色を響かせてくれています。緑が減ってきて虫の数も減ってきている昨今、子どもたちにとっても貴重な『虫の声』となっています。

さて、秋には『〇〇の秋』という言葉がたくさんあるぐらい、秋は過ごしやすく、いろいろなことに取り組みやすい季節です。パッと思い浮かぶのは、『スポーツの秋』、『芸術の秋』、人によっては『食欲の秋』、そして『読書の秋』などでしょうか。人間が様々な活動をする上で、18℃～20℃ぐらいの気温が最適だと聞いたことがあります。そういう意味でも、秋が一年のうちで一番過ごしやすい季節と言えるのかもしれませんが。

昨日、本校の図書ボランティアさんが、校長室に訪ねてこられて、「50冊以上本を読んだ子にメッセージカードを渡しているの、校長先生の言葉をお願いします。」との依頼を受けました。まず初めに驚いたことは、年間50冊以上も本を読んでいる児童がいるということです。家庭で、勉強や宿題の合間に読んだりしなければ50冊以上読むことは難しいと思います。そして、昨年度(平成29年度)50冊以上読んだ児童の数を教えて頂くと、1年生<35名>、2年生<84名>、3年生<76名>、4年生<70名>、5年生<39名>、6年生<10名>、たんぽぽ<4名>、合計で318名ということでした。昨年度の東大成小学校の児童数は498名ですので、約64%の児童が年間50冊以上の本を読んで(借りて!?)いることになります。スゴイことだと思います。巷で言われている活字離れは東大成小では当てはまらないのかもしれませんが。ちなみに、今年度は、9月25日現在で53名の児童が50冊以上読んでいるとのこと。半年で50冊…。ひと月に8冊以上。本当にビックリしました。9月25日(火)の業間休みには、本校の図書ボランティアさんによる大型絵本(自作)の読み聞かせ会があり、会場のプレイルームには100名を超える児童が集まりました。広げると模造紙大の手作り絵本で、色味といい大きさといい迫力満点で、優しい語り口だったこともあり、子どもたちは引き込まれるようにお話に聞き入っていました。絵本の読み聞かせは、子どもたちを読書へと導くためのきっかけ作りになり、絵本を通して、子どもたちの心を物語の世界で遊ばせてあげる体験になっていると感じました。図書ボランティアの皆様には大変感謝しています。

右のようなイラストを見つけました。左側の方は地面に立って高い壁に向かっていますが、右側の方は本を積み上げて高い壁の向こう側をのぞいているという絵です。つまり、「本を読むことによって壁の向こう側にある新しい世界を見ることができる。」ということ表現しているのだと思います。今まで知らなかったことを知ることができるなんて、本当に素晴らしいことです。たくさん本を読んで、自分が知らない新しい世界と出会ってほしいと願います。



すくすくのびのび子どもの生活習慣向上キャンペーン  
 毎月9日は「早寝 早起き 朝ごはんデー」毎月23日は「ノーテレビ・ノーゲームデー」



10月【今月の生活目標】 ろうかを正しく歩きます

日	曜日	行事関係
1	月 B週	全校読書
2	火	朝会(講話) 4年プラネタリウム学習PM 放チャレ
3	水	フレッシュタイム 委員会 教育相談日(6年) 1年生活科校外学習(大宮公園)
4	木	G・Sタイム 給食試食会準備・打合せ PTA役員会・運営委員会
5	金	G・Sタイム ベルマーク集計
6	土	東大成保育園運動会
7	日	遊び場開放AM
8	月	体育の日 遊び場開放AM
9	火 C週	学級の時間 駅伝朝練習開始 放チャレ
10	水	フレッシュタイム 登校指導 安全点検日 6年修学旅行1日目 G・S(6校時) 教育相談日(6年以外)
11	木	G・Sタイム 6年修学旅行2日目 給食試食会
12	金	G・Sタイム
13	土	土チャレ さいたま市児童生徒科学教育振興展覧会
14	日	ミニ北区 さいたま市児童生徒科学教育振興展覧会
15	月 D週	全校読書 2年北図書館見学
16	火	児童集会(飼育) 駅伝試走
17	水	フレッシュタイム クラブ
18	木	児童集会(図書)
19	金	G・Sタイム
20	土	北区避難場所運営訓練(体育館) 身体障害者福祉のための埼玉県児童生徒美術展覧会 さいたま市プラザノース
21	日	遊び場開放AM 身体障害者福祉のための埼玉県児童生徒美術展覧会 さいたま市プラザノース
22	月 A週	全校読書
23	火	学級の時間 就学時健康診断(特別日課3時間) 読書まつり(~11/22)
24	水	フレッシュタイム G・S(6校時) 10年経験者研修研究授業 駅伝試走
25	木	G・Sタイム つぼみの日
26	金	G・Sタイム
27	土	学級の時間 学校公開日にじいろコンサート(特別日課4時間) 大宮北中70周年
28	日	
29	月 B週	児童集会 駅伝選手を励ます会・心を潤す集会(朝の時間)
30	火	学級の時間 3年社会科見学
31	水	フレッシュタイム クラブ 大宮支部駅伝大会

駅伝課外

さいたま市小学校体育連盟大宮支部駅伝競走大会が10月31日(水)に開催されます。駅伝の選手育成の目的ばかりではなく、校内マラソン大会に向けた体力づくりのために、5・6年生全員が、放課後の駅伝課外に取り組んでいます。9日からは、選手の朝練習も始まります。

※駅伝課外の際は、水分補給のため水筒の使用を許可していますので、ご準備をお願いいたします。



通学班登校について

5・6年生が宿泊行事に出かけている期間中や、駅伝課外の朝練習を行っている期間中、通学班の班長・副班長が不在となる場合があります。

その際は、班の中の最上級生を中心に安全な登校ができるように、学校でも指導していますが、ご家庭におきましても、ご指導くださるようお願い致します。

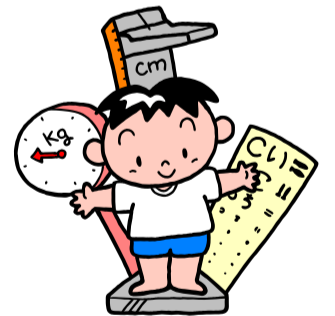


9月の安全点検の結果、必要と認められた箇所の修繕が完了しました。

日課等の変更について

10月23日(火)は、平成31年度新入学児を対象とした、就学時健康診断を実施いたします。それに伴い、当日は1～5年生は特別日課の3時間授業(給食なし)で11時10分頃の下校となります。また、一部の5・6年生には健診のお手伝いをしてもらいますので、弁当・水筒の用意をお願いいたします。

10月27日(土)は、学校公開(にじいろコンサート)を行います。当日は、特別日課4時間で、12時10分頃の下校となります。詳しくは、9月26日(水)配付のご案内をご覧ください。



通学路が変わりました

東大成小北側の、業務スーパー前を通過して通学していた班について、自動車の出入りが多いことから通学路としての安全性確保のため、押しボタン信号を通る経路への変更を協議してまいりました。

1学期末よりこちらの通学路を使用し、車の流れや、自転車や歩行者との交差、児童が信号を渡る様子などを確認したところ、安全に登下校できると判断いたしました。そこで、2学期より正式に通学路の変更をいたしました。それに伴い、7時55分より早く学校に到着している班の班長さんには、集合時刻を遅らせるようお願いしています。お子様から、集合時刻の変更についてお話があった場合には、班員への連絡等ご協力をお願いいたします。

うわばきのサイズを確認してください

夏休みを終えて、子どもたちは心身ともに成長が著しいところですが、気付かないうちにうわばきがきつくなり、かかとを踏んではいている児童が見られます。

体育館ばきとしても使用しますし、階段の上り下りで危険なこともありますので、お子さんがかかとを踏まずにうわばきははけるかどうかもう一度サイズをご確認ください。

また、サイズは問題ないのに踏んではいている様子が見られる場合には、学校でも十分指導いたしますが、ご家庭でも危険性等についてご指導いただけるようお願いいたします。